

MOYENS HUMAINS

Personnel Médical	2007	2008	2009
PH et PC temps plein	69	68	69
PH et PC temps partiel	8	9	9
Assistants	9	10	6
Praticiens attachés	16	19	21
Internes	26	23	30
Total ETP*	128	129	135
Total effectif physique	157	160	163

Personnel Non Médical	2007	2008	2009
Administratifs	178	182	184
Soignants et éducatifs	1 079	1 087	1 055
Techniques	106	106	106
Médico-Techniques	74	76	74
Total	1 437	1 451	1 419

Répartition par pôles	Médical (ETP)	Non Médical
Pôle Médecine-Urgences	56	324
Pôle Chirurgie	36	104
Pôle Femme-Enfant	17	222
Pôle Gériatrie-CMPR	6.8	339
Pôle Prestataires de services	10	154

*ETP : équivalent temps plein ; PH : Praticien Hospitalier ; PC : Praticien Contractuel



Crée en 1933
N° FINESS : 430000018

Directeur :
Olivier SERVAIRE-LORENZET

Président du Conseil de Surveillance :
Laurent WAUQUIEZ

Président de la Commission Médicale d'Établissement :
Docteur Philippe BAROU

Capacité

Pôle Médecine-Urgences	145 lits	52 places
Pôle Chirurgie	109 lits	13 places
Pôle Femme-Enfant	49 lits	2 places
Pôle Gériatrie-CMPR	189 lits	10 places

Origine géographique des patients

Arrondissement de Haute-Loire	89.75 %
● Le Puy-en-Velay	76.28 %
● Brioude	4.81 %
● Yssingaux	8.66 %
Département limitrophes :	7.89 %
● Ardèche	2.60 %
● Lozère	3.94 %
● Puy-de-Dôme	0.96 %
● Loire	0.39 %
Autres origines	2,35 %



PORTRAIT 2010

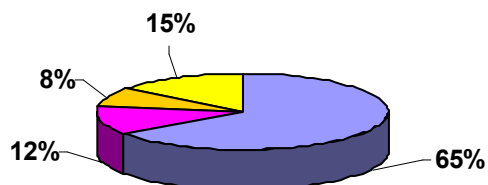


CENTRE HOSPITALIER EMILE ROUX
12 Boulevard Dr Chantemesse
BP 352

43012 LE PUY EN VELAY Cedex
Tél. 04 71 04 32 10 - Fax 04 71 04 33 70
www.ch-lepuy.fr direction@ch-lepuy.fr

BUDGET HOPITAL

Dépenses	2009
Dépenses de personnel	68 162 958 €
Charges à caractère médical	12 699 567 €
Charges à caractère hôtelier	8 446 550 €
Charges financières	15 273 928 €
TOTAL	104 583 003 €



■ Dépenses de personnel ■ Charges à caractère médical
■ Charges à caractère hôtelier ■ Charges financières

Recettes

	2009
Recettes de l'Assurance Maladie	84 458 131 €
Autres produits de l'activité hospitalière	6 607 428 €
Autres produits (non pris en compte par l'Assurance Maladie)	13 687 822 €
TOTAL	104 753 381 €

ACTIVITE HOSPITALISATION

Court séjour	2007	2008	2009
Nombre de journées	122 472	127 139	125 425
Nombre de séjours (hors séances)	21 455	22 613	23 359
Durée Moyenne de séjour	5,1 jours	5,1 jours	4,9 jours

Moyen séjour	2007	2008	2009
Nombre de journées	18695	19 320	20 159

Long séjour	2007	2008	2009
Nombre de journées	38 036	38 544	38 702

Hôpital de jour	2007	2008	2009
Chimiothérapie (séances)	2 434	1 793	2 028
Hémodialyse (séances externes)	5 975	6 389	6 153
Hôpital de jour gériatrique (SSR)	2 055	1 800	1 721

Budgets annexes

	Dépenses	Recettes
Budget A : Dotations non affectées	11 882 €	41 455 €
Budget B : Long séjour	4 210 222 €	4 274 432 €
Budget C : IFSI	2 273 132 €	2 273 132 €
Budget P : Centre de suivi et de soins pour toxicomanes	188 684 €	196 031 €

ACTIVITE EXTERNE ET PLATEAU TECHNIQUE

Consultations publiques	2007	2008	2009
Nb total consultations	58 097	63 030	66 981
Pôle Médecine-Urgences	24 065	28 401	31 787
Pôle Chirurgie	26 747	25 723	26 839
Pôle Femme-Enfant	7 010	9 021	7 973
Pôle Géroto-CMPR	216	190	323
Autres	59	55	59

Aide Médicale d'Urgence	2007	2008	2009
Passages aux Urgences	26 733	27 928	29 866
Appels SAMU	74 672	84 199	90 593
Sorties SMUR Le Puy	1 443	1 566	1 611

México-technique	2007	2008	2009
Préparations chimio délivrées	NR	3 371	4 228
Conteneurs et plateaux stérilisés	22 244	23 759	26 361

Imagerie Médicale	2008	2009
Nombre de forfaits techniques scanners	14 657	14 491
Nombre d'échographies (actes)	6 007	6 658
Nombre d'actes de radiologie conventionnelle	43 100	46 213

Actes	2007	2008	2009
Accouchement	1 126	1 242	1 239
Interventions chirurgicales	7 262	7 406	7 559
Laboratoires (B)	18 141 618	18 693 781	18 022 883
Repas servis	514 838	514 554	503 875